



Begane grond
1 : 50



Eerste verdieping
1 : 50



Tweede verdieping
1 : 50

Renvooi

AFCERINGEN/AFCORTINGSYMBOLEN

- isolatie
- kk koektafel, opstelplaats
- sm wasmachine, opstelplaats
- mf wasdroger, opstelplaats
- mk meubelkast
- wo warmtepompunit
- wp warmtepomp
- ca elektrische radiator
- vloerwarming verdere
- hanteelkast d'oor
- plafond-ventilator (afzuigt mechanische ventilatie)
- plafond-ventilator (dektuigt gebalanceerde ventilatie)
- wandopbouw-ventilator (afzuigt mechanische ventilatie)
- wandopbouw-ventilator (dektuigt gebalanceerde ventilatie)
- ruimte voorzien van vloerwarming
- buislaten

Waarschuwing: Het is niet mogelijk om alle details te tekenen. Toch kan het zijn dat er wel fout is in de tekening. Of het is niet helemaal de bedoeling van de architect. Het is de taak van de gebruiker om de tekening te controleren en de nodige aanpassingen te maken.

De eerste tekening is afkomstig van de architect. De tekening is bedoeld om de tekening te controleren en de nodige aanpassingen te maken. Het is de taak van de gebruiker om de tekening te controleren en de nodige aanpassingen te maken.

U dient te rekening te houden met de afmetingen van de wand, vloer, plafond, etc. Het is de taak van de gebruiker om de tekening te controleren en de nodige aanpassingen te maken.

Maten in millimeters. De op de tekening aangegeven maten zijn 'ruw' maten.

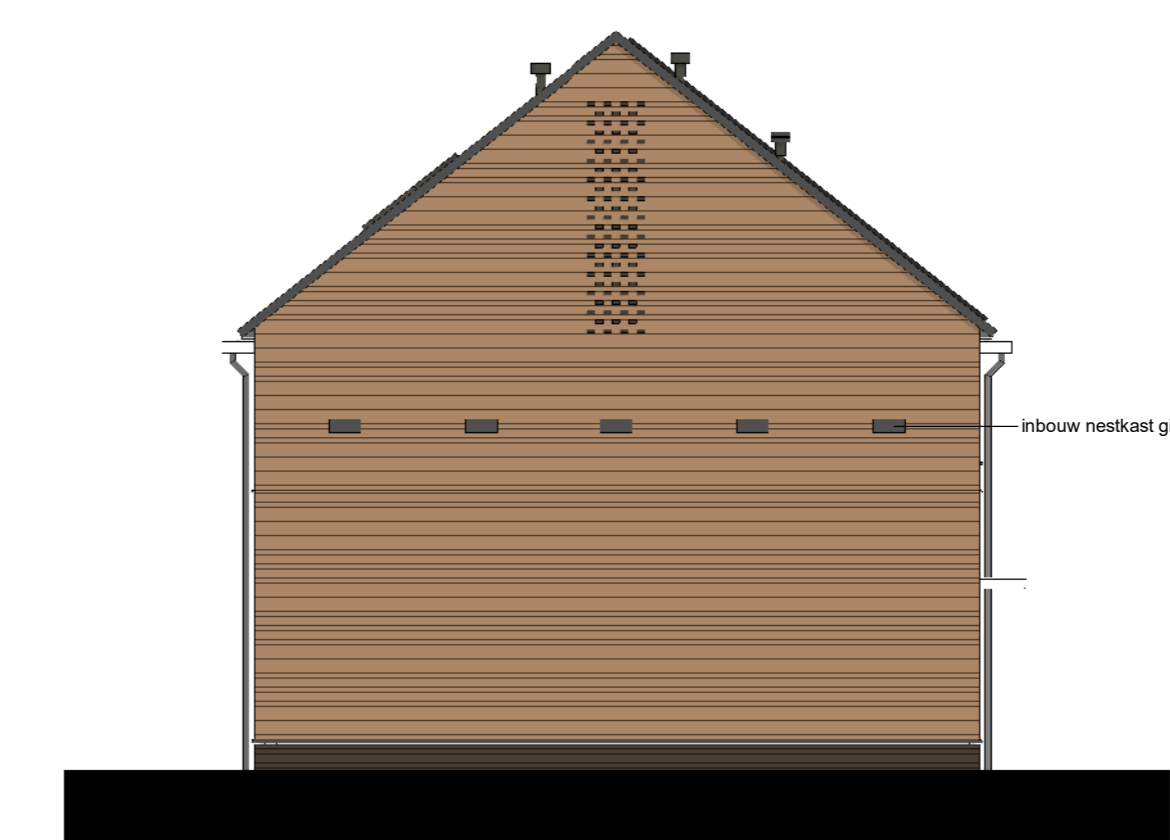
- enkelzijdige schakelaar
- wisselstroom
- mechanische ventilatie schakelaar
- enkelzijdige wandcontactdoos
- dubbelzijdige wandcontactdoos (compact)
- dubbelzijdige wandcontactdoos (sloot doors)
- enkelzijdige wandcontactdoos t.b.v. re-circulatie afzuigkap
- enkelzijdige wandcontactdoos t.b.v. elektrische radiator
- enkelzijdige wandcontactdoos t.b.v. koelkast
- enkelzijdige wandcontactdoos t.b.v. wasmachine
- enkelzijdige wandcontactdoos t.b.v. wasdroger
- enkelzijdige wandcontactdoos t.b.v. vloerverwarming
- enkelzijdige wandcontactdoos t.b.v. vloerverwarming
- enkelzijdige wandcontactdoos t.b.v. vloerverwarming
- wandcontactdoos 380V t.b.v. warmtepompunit
- wandcontactdoos 380V t.b.v. elektrische boiler
- bedrade aansluiting t.b.v. consument bijvoorziening
- bedrade aansluiting t.b.v. kamerverwarming
- bedrade aansluiting t.b.v. elektrische boiler
- bedrade aansluiting vanuit meterkast, eindpunt in ledige doos
- rookmelder
- rookmelder op pende aan wand
- schiel
- beddruiker
- plafondligatuur / contactdoos
- wandkruip, ext. armatuur
- wandpunt



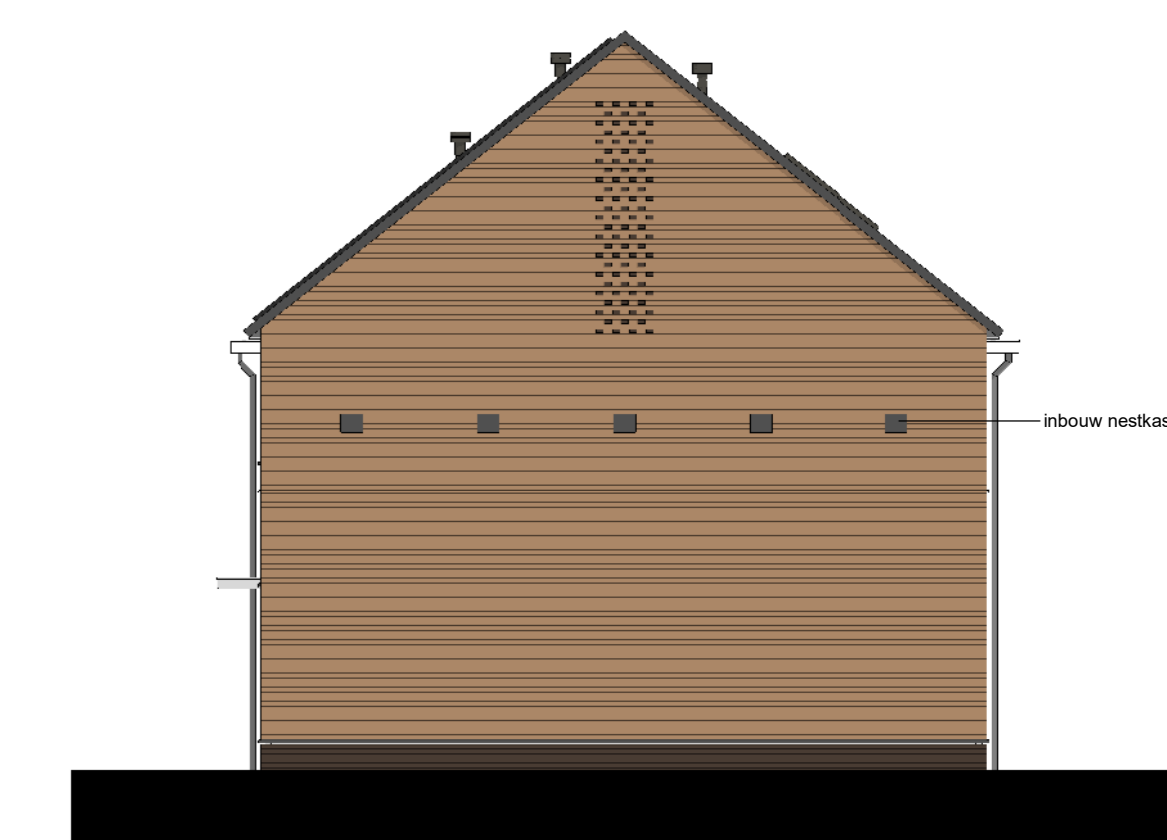
Voorgevel
1 : 100



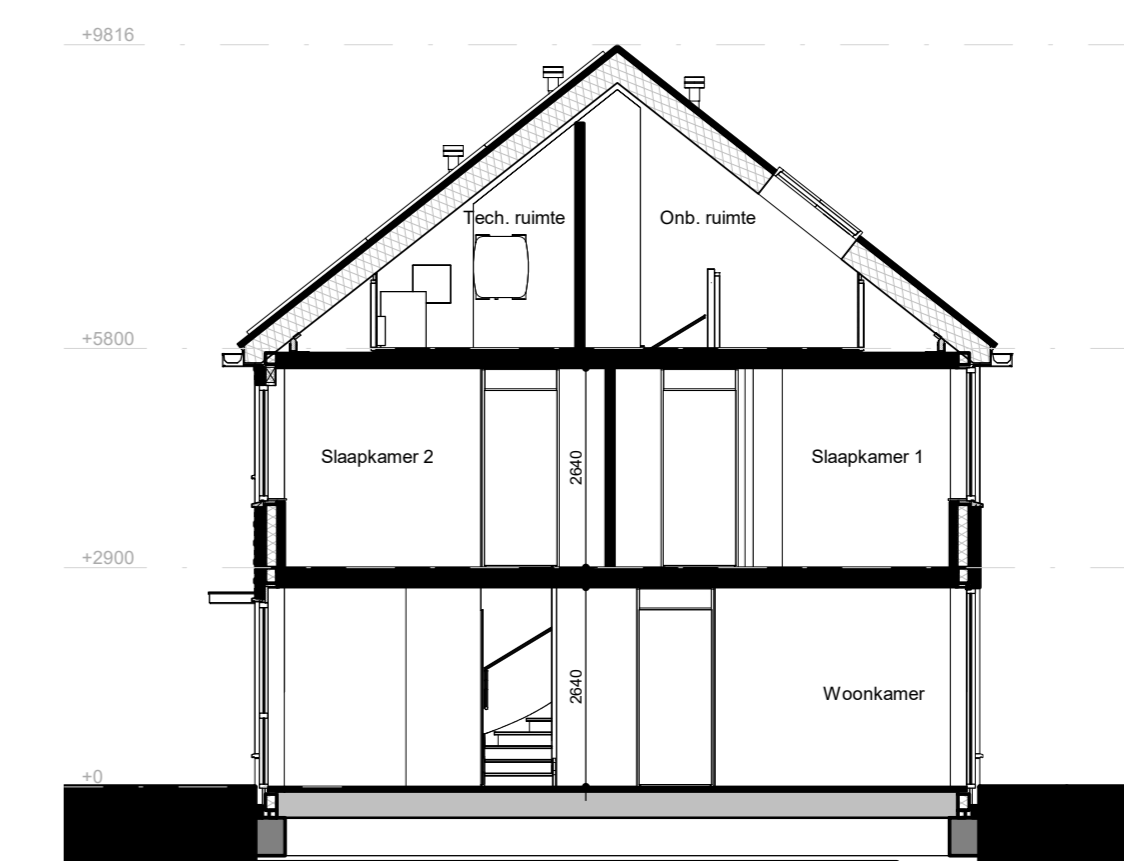
Achtergevel
1 : 100



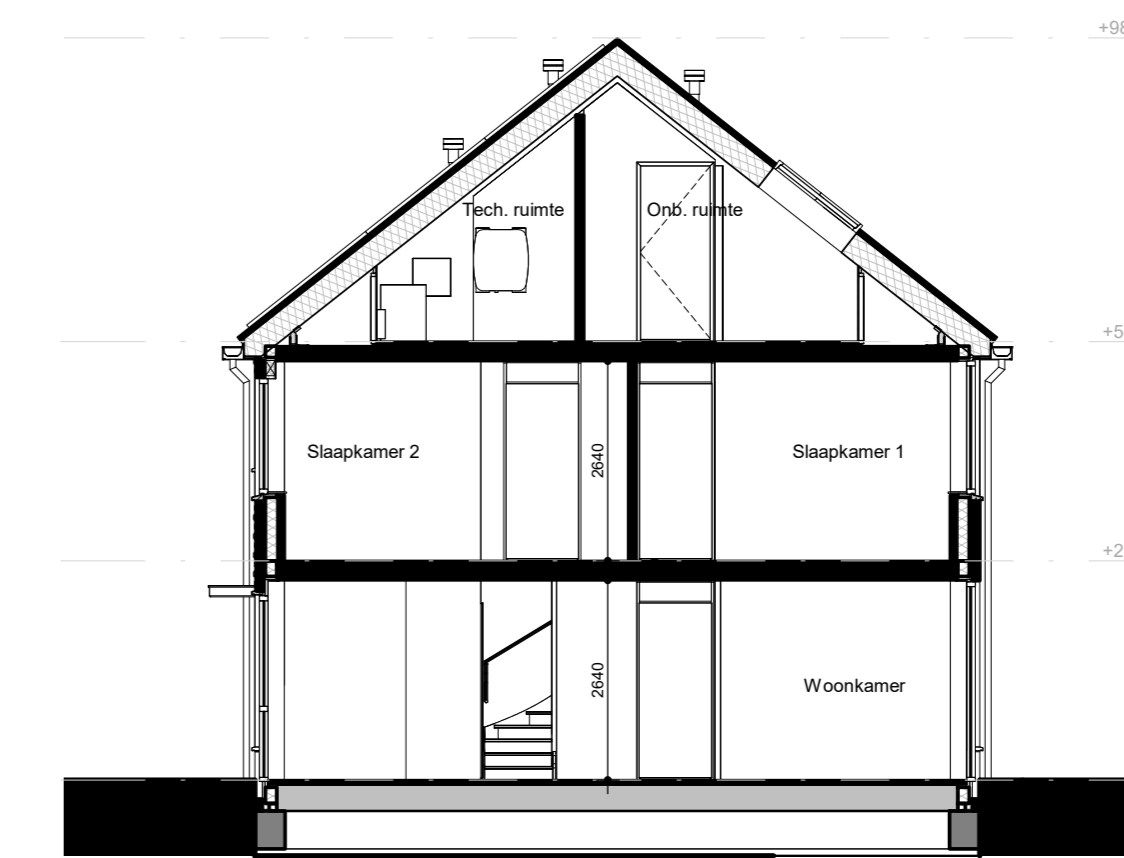
Linker zijgevel
1 : 100



Rechter zijgevel
1 : 100



Doorsnede hoekwoning
1 : 100



Doorsnede tussenwoning
1 : 100



Deze situatie is uitsluitend indicatief ter bepaling van de ligging van de betreffende woningen.

WERKNUMMER
23004

FASE
VERHUURTEKENING

BETREFT
Plattegronden, gevels en doorsneden

DATUM
13-09-2023

GEWUZIGD

SCHAAL
150/1100

AFMETING
A0

DURAVERMEER
Waarmaken van ambities

POORT6